



**WORLD TECHNOLOGY
GROUP**

**WSTĘPNA OFERTA HANDLOWA
NA WYKONANIE HALI SPORTOWEJ
„OLIMPIA”**



WORLD TECHNOLOGY
GROUP

HALA SPORTOWA TYPU „OLIMPIA”

W imieniu firmy WTG S.A. mamy przyjemność przedstawić wstępną ofertę na wykonanie hali sportowej bez zaplecza o wymiarach 19,9m x 28,8m i wysokości 9,9m. Wyposażonej w boisko do siatkówki, koszykówki, piłki ręcznej oraz drabinki, siatki ochronne oraz strzelnicę wirtualną.

Hala posiada zaplecze z możliwością wyboru :

-zaplecze szatniowo- socjalne standardowe (1)

-zaplecze szatniowo- socjalne z alternatywną funkcją ukrycia U3 (klasyfikacja zgodnie z Roz.....) (2)

Cena wykonania hali sportowej z adaptacją projektu bez zaplecza wynosi **4 350 000,00 zł netto**.

(1) Cena wykonania zaplecza szatniowo- socjalne wynosi **800 000,00zł netto**

(2) Cena wykonania zaplecza z funkcją schronu wynosi **3 255 000,00 zł netto**.



BUDŻET SZCZEGÓŁOWY NA WYKONANIE HALI SPORTOWEJ Z ZAPLECZEM

Lp	SZACOWANY BUDŻET NA BUDOWĘ HALI	Wartość netto
1	CZĘŚĆ KONSTRUKCYJNO- BUDOWLANA	2 265 000,00 zł
	Roboty ziemne pod hale	100 000,00 zł
	Wykonanie fundamenty	280 000,00 zł
	Izolacje fundamentów	44 000,00 zł
	Konstrukcja stalowa ścian szczytowych	210 000,00 zł
	Ściany zewnętrzne z płyt warstwowych	110 000,00 zł
	Ściany wewnętrzne	30 000,00 zł
	Dach łukowy hali wraz z ociepleniem i membraną oraz świetlikami	995 000,00 zł
	Okna i drzwi	110 000,00 zł
	Posadzka na gruncie	386 000,00 zł
2	WEWNĘTRZNE INSTALACJE	840 000,00 zł
	Instalacje ciepła technologicznego i centralnego ogrzewania	430 000,00 zł
	Instalacja wentylacji	330 000,00 zł
	Instalacja wod-kan	80 000,00 zł
3	ZEWNĘTRZNA INSTALACJA	195 000,00 zł
	Przyłącze wody użytkowej do budynku wraz z instalacją zewnętrzną	65 000,00 zł
	Instalacja kanalizacji deszczowej i sanitarnej	130 000,00 zł
4	ELEKTRYKA INSTALACJE ZEWNĘTRZNE	39 000,00 zł
	Linia zasilająca	22 000,00 zł
	Instalacja oświetlenia	15 000,00 zł
	Pomiary	2 000,00 zł



WORLD TECHNOLOGY
GROUP

BUDŻET SZCZEGÓŁOWY NA WYKONANIE HALI SPORTOWEJ Z ZAPLECZEM

Lp.	SZACOWANY BUDŻET NA BUDOWĘ HALI	Wartość netto
5	WEWNĘTRZNA INSTALACJE ELEKTRYCZNA	662 000,00 zł
	Tablice elektryczne	12 000,00 zł
	Instalacja elektryczna i słabopradowa	380 000,00 zł
	Instalacja fotowoltaiczna	270 000,00 zł
	Zagospodarowanie terenu zewnętrznego	130 000,00 zł
	Tereny zielone	55 000,00 zł
6	WYPOSAŻENIE HALI SPORTOWEJ	149 000,00 zł
	Koszykówka	22 000,00 zł
	Siatkówka	15 000,00 zł
	Piłka ręczna	8 000,00 zł
	Drabinku gimnastyczne	20 000,00 zł
	Siatka ochronna	14 000,00 zł
	Drażek gimnastyczny	5 500,00 zł
	Tablica wyników	9 500,00 zł
	Strzelnica wirtualna	55 000,00 zł
7	PROJEKT	200 000,00 zł
	Wykonanie pełnej dokumentacji projektowej	200 000,00 zł
	ŁĄCZNIE	4 350 000,00 zł



WORLD TECHNOLOGY
GROUP

OPIS TECHNICZNY- HALA SPORTOWA

Opis ogólny

- Hala o wymiarach 19,8m x 29,8m i wysokości 9,9m,
- Fundamenty hali w postaci ław fundamentowych,
- Konstrukcja hali sportowej w formie łuku z cienkościennych stalowych samonośnych paneli stalowych. Panele prefabrykowane łączone poprzez zagniatanie- bez łączników
- Blachy cynkowane ogniowo lub pokryte stopem cynk-aluminium (ZA) lub aluminium-cynk (AZ). Dach docieplony wełną mineralną od zewnątrz oraz zakończony membraną dachową.
- Ściany szczytowe płyta panelowa elewacyjna mocowana do podkonstrukcji stalowej
- Okna i doświetlenie: system profili ciepłych z poliwęglanu komorowego z wkładką termiczną montowane w systemowych profilach aluminiowych, parapety zewnętrzne stalowe w kolorze obróbek blacharskich RAL 7040
- Hala wyposażona w kompletne instalacje wod-kan, wentylację, ciepła technologicznego i centralnego ogrzewania, instalację odgromową, elektryczną oraz fotowoltaikę.
- W hali mieści się boisko do siatkówki, koszykówki, piłki ręcznej oraz drabinki, siatki ochronne i strzelnica wirtualna.
- Do hali sportowej przylega zaplecze socjalne wybudowane w technologii tradycyjnej, murowanej z dachem płaskim, z zamontowanymi sanitariatami w gotowych kontenerach.
- Budynek w całości przystosowany do korzystania przez osoby z niepełnosprawnościami.

Główna funkcja

1. Sala sportowa z boiskiem do siatkówki, koszykówki, piłki ręcznej, halowej piłki nożnej, do tenisa ziemnego, ćwiczeń ogólnorozwojowych, sztuk walki itp. oraz ewentualną strzelnicą wirtualną;
2. Zaplecze socjalno-szatniowe dla hali sportowej;
3. Zaplecze techniczne dla hali sportowej.

Odporność pożarowa

Budynek sali sportowej stanowić będzie odrębny budynek oraz odrębną strefę pożarową.

Budynek został podzielony na pięć stref pożarowych:

- Strefa 1 ZL III – zasadnicza część zadaszonego boiska wraz z zapleczem socjalno-szatniowym,
 - Strefa 2 PM – magazyn o oznaczeniu 10 na rzucie przyziemia,
 - Strefa 3 PM – pomieszczenie techniczne o oznaczeniu 11 na rzucie przyziemia,
 - Strefa 4 PM – rozdzielnia elektryczna o oznaczeniu 12 na rzucie przyziemia.
-



WORLD TECHNOLOGY
GROUP

OPIS TECHNICZNY- HALA SPORTOWA

Odporność pożarowa

Dla stref pożarowych zaliczanych do kategorii zagrożenia ludzi nie wyznacza się gęstości obciążenia ogniowego z kolei dla strefy pożarowej 2 PM - magazyn przyjęto gęstość obciążenia ogniowego nieprzekraczającą 500 MJ/m².

Konstrukcja dachu niepalna lub zabezpieczona do klasy niepalności. Wszystkie elementy budynku nierozprzestrzeniające ognia (NRO)

Dla strefy sali sportowej z zapleczem (ZL III) ściany i stropy stanowiące elementy głównej konstrukcji nośnej mają klasę odporności ogniowej co najmniej R 30, stropy REI 30 a ściany zewnętrzne EI 30. Strefa pożarowa PM o gęstości obciążenia ogniowego nieprzekraczająca 500 MJ/m², posiada zgodnie z najniższą klasę „E” odporności pożarowej, dla której nie stawia się wymagań odporności ogniowej elementów konstrukcji.

Elementy oddzielenia przeciwpożarowego mają klasę odporności ogniowej co najmniej REI 60. Otwory komunikacyjne oraz instalacyjne w elementach oddzielenia przeciwpożarowego mają zamknięcia przeciwpożarowe lub zabezpieczenia ogniodporne o klasie odporności ogniowej EI 30.

Konstrukcja

Konstrukcja nośna z wyjątkiem fundamentów, wyjść zewnętrznych głównych i zapasowych oraz ścian oporowych, jednoprzęsłowa z profilowanej blachy stalowej ocynkowanej w technologii UBM-240 o rozpiętości 19m w świetle.

Wyposażenie

Urządzenia sportowe do pełnowymiarowej gry w do siatkówki, koszykówki, piłki ręcznej oraz drabinki, siatki ochronne. Posadzka poliuretanowa lub winylowa odporna na obciążenia dynamiczne i tłumiąca uderzenia, o wymaganym parametrze antypoślizgowości.

Instalacje

Instalacja wody zimnej, c.w.u. cyrkulacji, zasilana z projektowanego przyłącza.

Instalacja odprowadzenia ścieków za pomocą przyłącza kanalizacji sanitarnej do sieci zewnętrznej lub do szczelnego zbiornika podziemnego.

Instalacja elektryczna 1 i 3-fazowa o napięciu 230 V i 400V, zabezpieczona ochronnikami z zabezpieczeniem przeciwprzepięciowym, przyłączona do tablicy rozdzielczej TE.

Wentylacja hali sportowej mechaniczna nawiewno-wywiewna oraz zaplecza szatniowego poprzez niezależne instalacje wentylacji mechanicznej nawiewno-wywiewnej opartej o centrale wentylacyjną z odzyskiem ciepła.



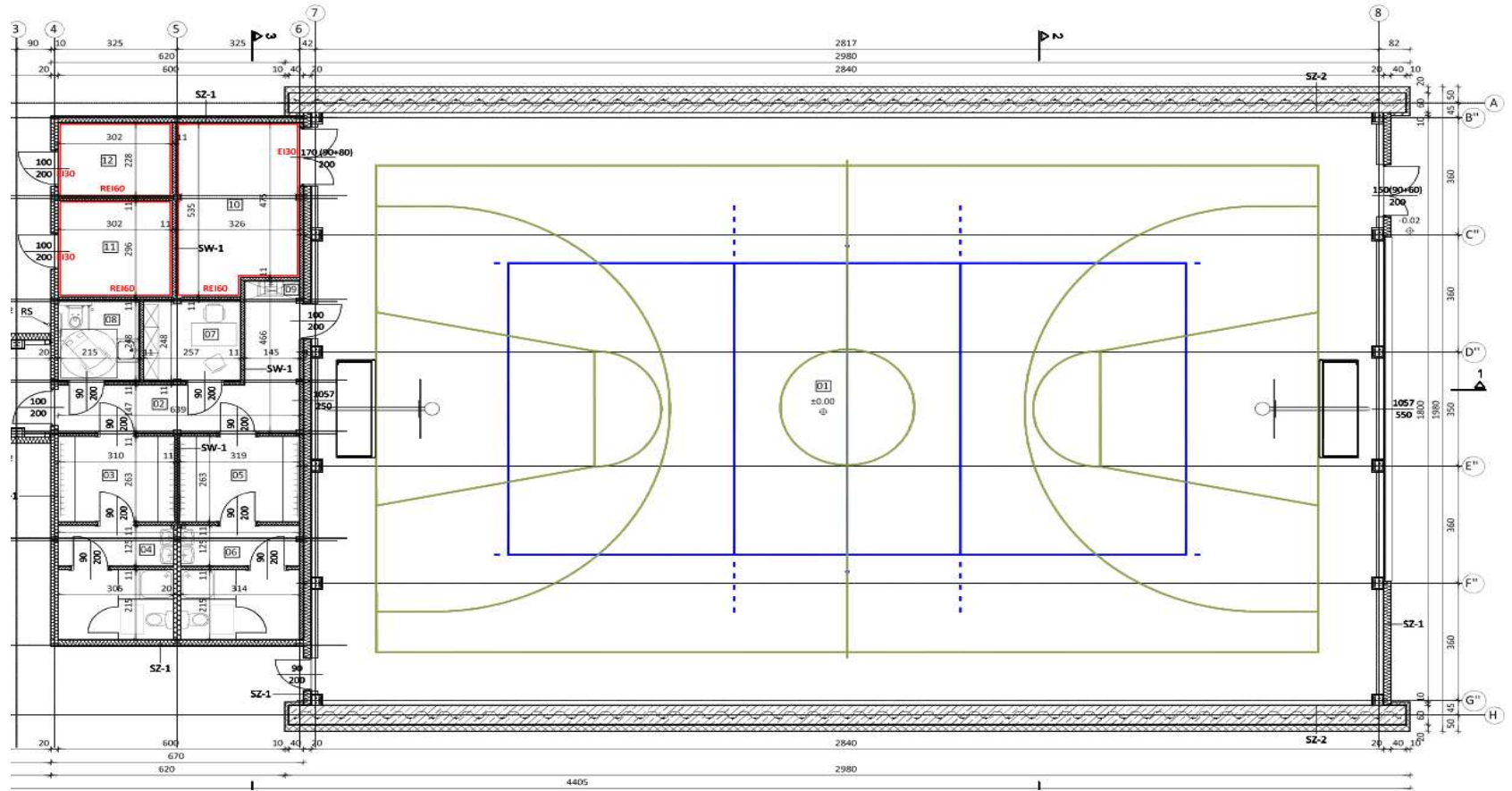
WORLD TECHNOLOGY
GROUP

HALA SPORTOWA Z ZAPLECZEM (1)

19,8m x 29,8m

Zestawienie powierzchni:

Boisko			
01	Boisko	510.33 m ²	510.33 m ²
Zaplecze sanitarno-szatniowe			
02	Pom. komunikacji wewnętrznej	13.15 m ²	
03	Szatnia	8.14 m ²	
04	Sanitariaty	10.37 m ²	
05	Szatnia	8.38 m ²	
06	Sanitariaty	10.68 m ²	
07	Pokój trenera	6.37 m ²	
08	WC N	5.33 m ²	
09	Wnęka porządkowa	0.87 m ²	
10	Magazyn	16.51 m ²	79.80 m ²
Zaplecze techniczne			
11	Pomieszczenie techniczne	8.94 m ²	
12	Rozdzielnia elektryczna	6.89 m ²	15.83 m ²
Łącznik			
13	Łącznik	23.99 m ²	23.99 m ²
Razem boisko z zapleczem			629.95 m ²

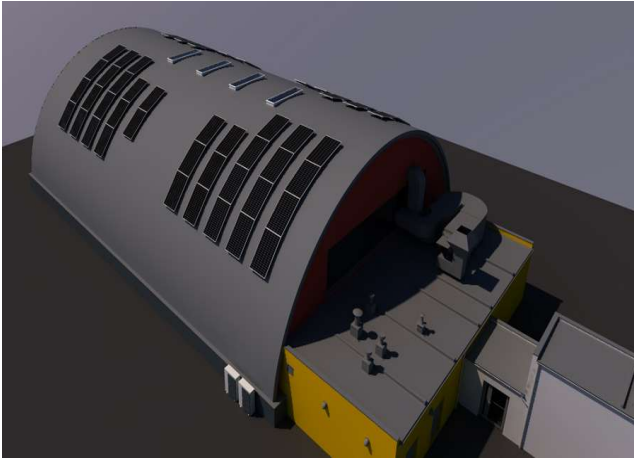




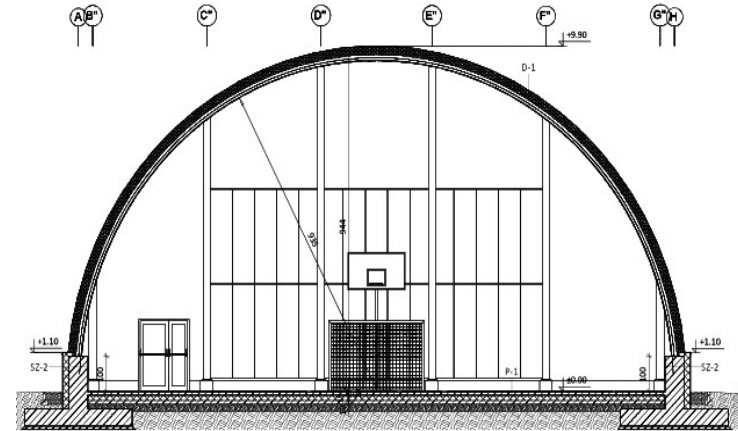
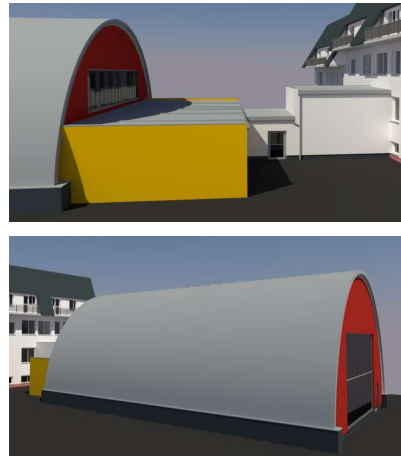
WORLD TECHNOLOGY
GROUP

HALA SPORTOWA Z ZAPLECZEM (1)

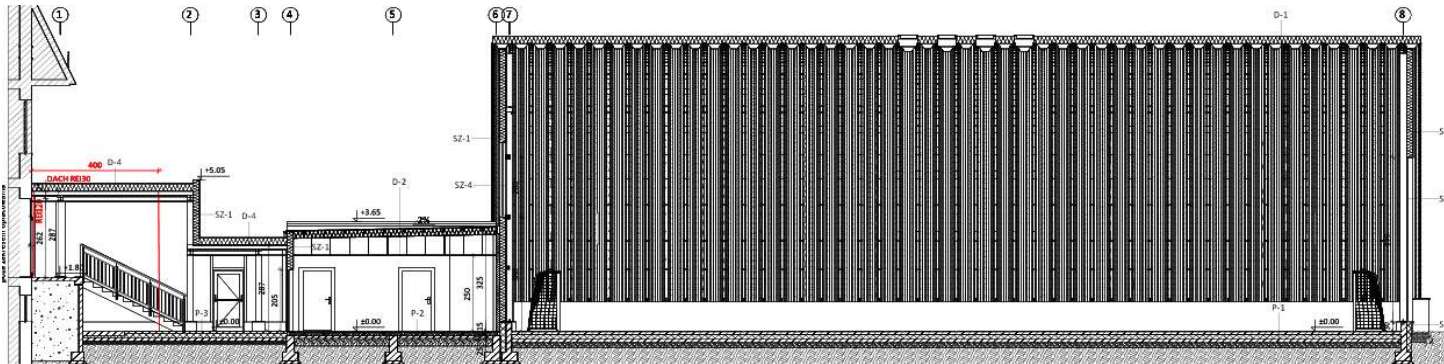
19,8m x 29,8m



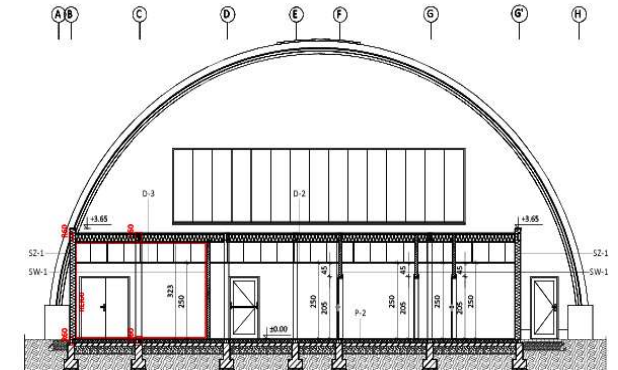
WIDOK PERSPEKTYWICZNY



PRZEKRÓJ POPRZECZNY



PRZEKRÓJ PODŁUŻNY



PRZEKRÓJ ZAPLECZA



WORLD TECHNOLOGY
GROUP

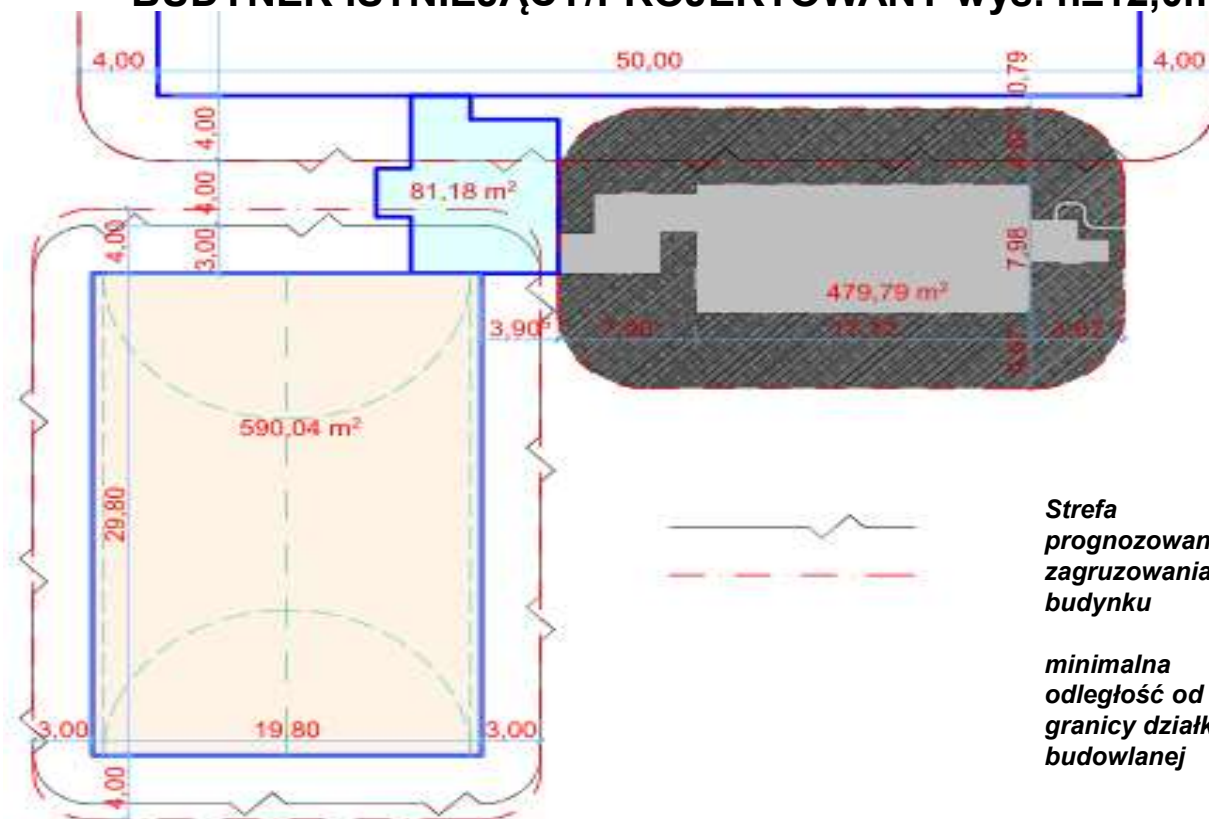
HALA SPORTOWA Z ZAPLECZEM (2)

PRZYKŁADOWY PLAN ZAGOSPODAROWANIA TERENU

BUDYNEK ISTNIEJĄCY/PROJEKTOWANY wys. $h \leq 12,0m$

**MODUŁ
ŁĄCZNIKOWY**

**BUDYNEK
SALI
SPORTOWEJ
wys. $h \leq 9m$**



**BUDOWLA
OCHRONNA
(75os.)**

